

## מפזרי אויר INVI LINE ZLIGHT הוראות התקנה

כללי  
התקנת מפזר אויר INVI LINE ZLIGHT .  
מומלץ להתקנה ע"י בעל מקצוע מורשה בתחום הגבס.  
מפזר אויר מתוכנן להתקנה בלוחות גבס בעובי 12.7 מ"מ.

**חשוב: התקנת מפזר אויר INVI LINE תתבצע עם התקנת פרופיל הגבס  
בו זמנית ולא בנפרד!!!**

### כלים וחומרים דרושים

- מברג פיליפס
- ברגים מתאימים להתקנת לוחות גבס
- סרט מדידה
- סרגל
- פלס
- עיפרון
- סכין יפנית / מסורית
- חומר איטום – שפכטל
- סרט דביקה- רשת חיבור לוחות גבס
- מרית
- צבע
- מברשת/רולר/ספוג צביעה

### שלב א' – חיתוך ומיקום

- קבע את המיקום הרצוי למפזר אויר וודא שקיימת נקודת חשמל באזור .
- בצע מסגרת קונסטרוקציה ע"פ גודל המוצר (ראה איור 1 גודל A) .
- התקן מסגרת מפזר אויר בתוך מסגרת הקונסטרוקציה, מעליו מתאם מפזר אויר (ראה איור 1) .
- וודא שהוא ממורכז ומיושר עם קו תחתון של הפרופיל גבס.
- קבע בעזרת ברגים את מסגרת קונסטרוקציה גבס לפרופיל מסגרת מפזר אויר (ראה איור 1) .
- חבר פלטות גבס מסביב למסגרת מפזר אויר עם בורג לגבס. (ראה איור 1)

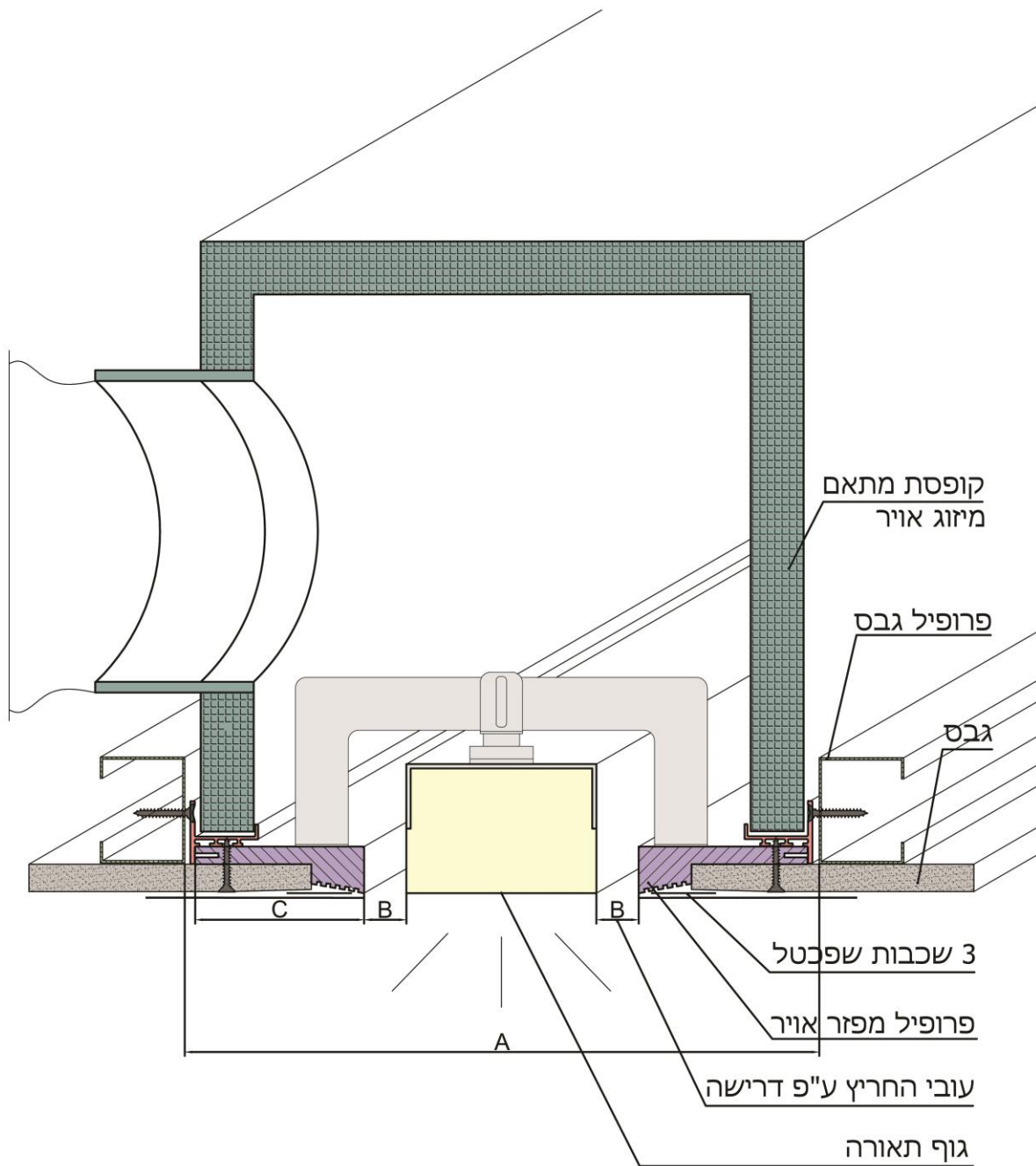
### שלב ב' – הדבקה ואיטום

- אטום את המרווח בין מסגרת מפזר אויר לגבס.
- לאטום בשפכטל 3 שכבות ולשייף עד למראה הרצוי. (ראה איור 1)

### שלב ג' – צביעה

- יש לצבוע את המשטח החיצוני של המוצר תוך כדי צביעת כלל הקיר (שלב הצביעה וסוג הצבע זהה לצביעת קיר גבס).

# איור 1



לחריץ ברוחב <b>1 ס"מ</b> יש לבצע מסגרת ברוחב של <b>28 ס"מ</b> בקונסטרוקציה גבס.	<b>A</b>
לחריצים ברוחב <b>2 ס"מ</b> יש לבצע מסגרת ברוחב של <b>30 ס"מ</b> בקונסטרוקציה גבס.	
לחריצים ברוחב <b>3 ס"מ</b> יש לבצע מסגרת ברוחב של <b>32 ס"מ</b> בקונסטרוקציה גבס.	
עובי חריצים למפזר אוויר, 1 ס"מ, 2 ס"מ, 3 ס"מ וכו'.	<b>B</b>
<b>6 ס"מ</b> שטח גלישה לגבס	<b>C</b>