



מפזר אויר אינ-וי 6 הוראות התקנה

כללי
התקנת מפזרי אויר INVI. מומלץ להתקנה ע"י בעל מקצוע מורשה בתחום הגבס. מפזרי אויר מתוכננים להתקנה בלוחות גבס בעובי 12.7 מ"מ.

כלים וחומרים דרושים

- מברג פיליפס
- ברגים מתאימים להתקנת לוחות גבס
- סרט מדידה
- סרגל
- פלס
- עיפרון
- סכין יפנית / מסורית
- חומר איטום – שפכטל
- סרט דביקה- רשת חיבור לוחות גבס
- מרית
- צבע
- מברשת/רולר/ספוג צביעה

שלב א' – חיתוך ומיקום

- לפני התקנת מפזר אויר INVI, יש לצבוע את החלק הפנימי.
- התקן את ה מוצר כחלק מהקיר גבס (ראה איור 1).
- אחרי חיבור הקונסטרוקציה יש לחזק עם ברגים (ראה איור 2,3).
- יש לכסות בעוד שכבת גבס לביצוע בדאבל גבס בלבד בצד חלל החדר (ראה איור 1,2,3).

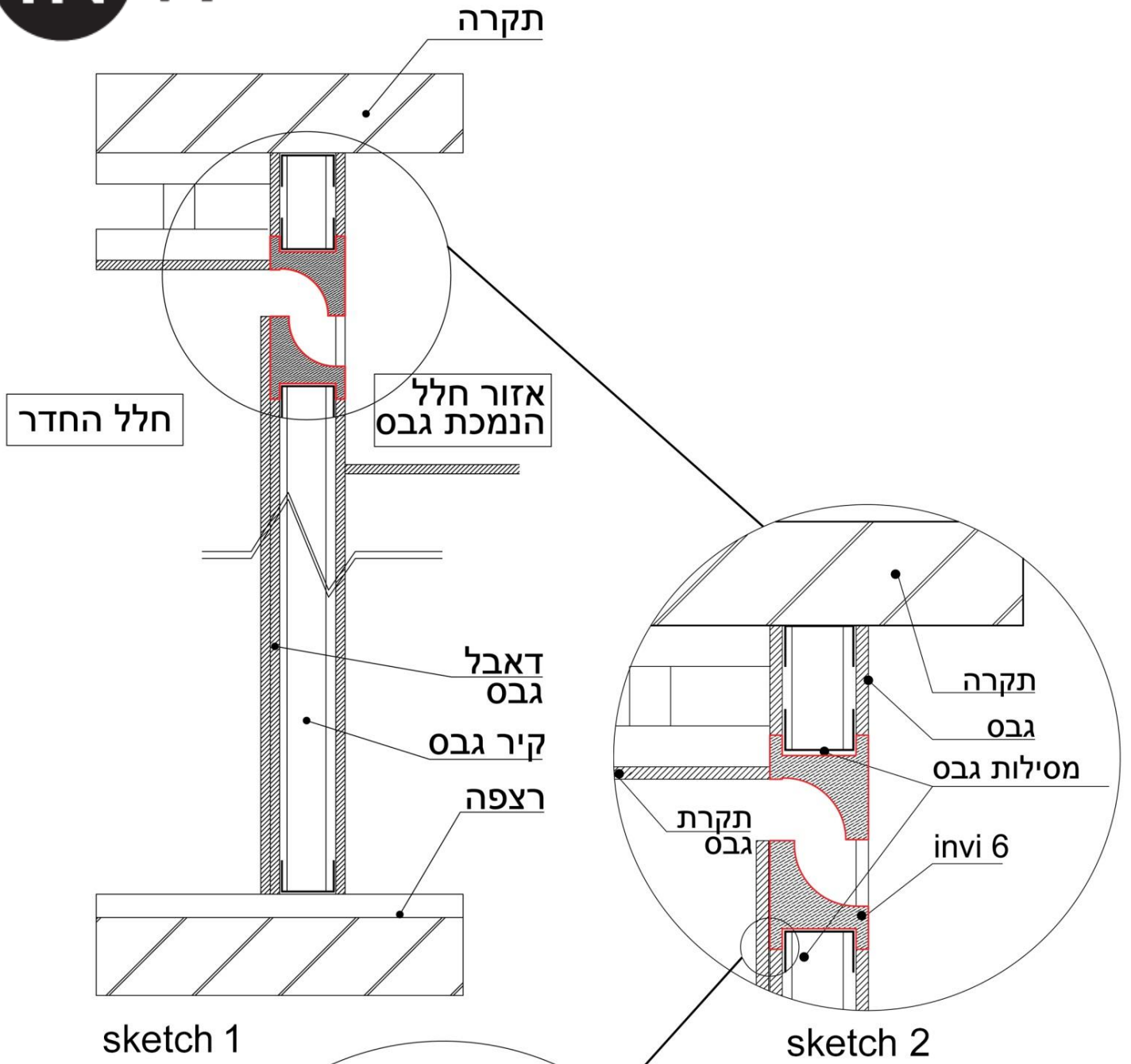
שלב ב' – הדבקה ואיטום

- אטום את המרווח בין מסגרת מפזר אויר לגבס (המלצה שלנו שכבה ראשונה להדביק בין החיבורים בדבק פיו-ג'ל לחכות 24 ליבוש מלא).
- לאטום בשפכטל 3 שכבות ולשייף עד למראה הרצוי. (ראה איור 3)

שלב ג' – צביעה

- יש לצבוע את המשטח החיצוני של המוצר תוך כדי צביעת כלל הקיר (שלב הצביעה וסוג הצבע זהה לצביעת קיר גבס).

- אזהרה – לצביעת אזור הפנימי עם הקלקר יש להשתמש עם ספרי על בסיסי מים בלבד.



sketch 1

sketch 2

sketch 3

